

Les nouvelles
du

RPE

Palais Petite Enfance



De 0 à 6 ans



Programme Juillet 2023

Programme des ateliers d'éveils

juillet

Mardi

Vendredi

Au RPE

Nutrition avec Hélène Rousseau et
permanence avec Joelle Nolin,
puéricultrice du secteur

4

7

Eveil musical
10h-11h avec Nadine Perrette

À l'Espace Petite Enfance

Jeux libres

11

Jeux d'eau

18

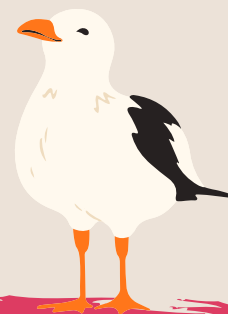
14 FÉRIÉ

Ferme itinérante à partir de 10h
suivi du pique-nique OFFERT

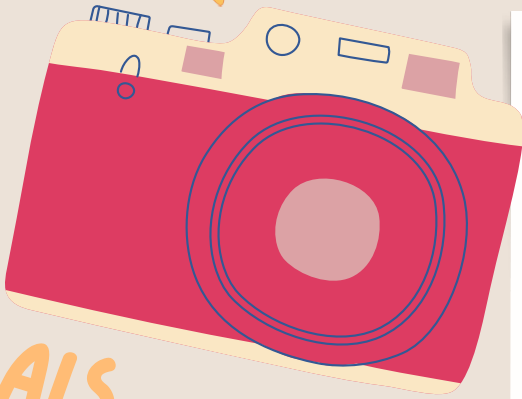
25

21 Bac à sable

28 Peinture



Réouverture du Relais Petite Enfance
Mardi 5 septembre 2023



LE
RELAIS
PETITE
ENFANCE
EN PHOTO



Ateliers d'éveils

Les ateliers d'éveils sont ouverts aux assistants maternels, assistants familiaux, familles et enfants de 0 à 6 ans.

Le magazine « L'assmat » est à votre disposition tous les 2 mois. Vous y trouverez un dossier sur :

- les droits parents-employeurs et assistants maternels,
- des fiches techniques sur des thèmes pédagogiques.

Mardi et Vendredi
De 9h30 à 11h45
A l'Espace Socio Culturel
du Sud Nivernais
35 avenue du 8 Mai
58240 SAINT PIERRE LE
MOUTIER
03 86 37 20 58

LIEU D'ÉCOUTE,
D'INFORMATION, DE PARTAGE,
D'ÉCHANGE ET DE RENCONTRE

LIBRES,
GRATUITS
ET SANS
INSCRIPTIONS

Prenez rendez-vous pour les démarches administratives à ...

L'ESPACE PETITE ENFANCE

9bis rue des Prémanoirs
58240 SAINT PIERRE LE MOUTIER
03 86 90 19 75
epeccnb@orange.fr

L'Espace Petite Enfance est un service de la CCNB - Communauté de Communes Nivernais Bourbonnais
www.nivernais-bourbonnais.com

Plus d'actualité sur la page Facebook de la CCNB



NIÈVRE
le département

