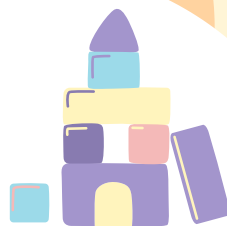


Les nouvelles
du

RPE

Relais Petite Enfance

Bonne année
2023



De 0 à 6 ans



Programme Janvier - Février

Programme des ateliers d'éveils

Janvier

	Mardi	Vendredi
Jeux libres	3	6
Papier déchirés	10	Diététicienne nutritionniste et céramique 9h30 - 11h
Motricité	17	13
Pâte à modeler	24	20
Céramique	31	27

Février

	Mardi	Vendredi
Diététicienne nutritionniste 9h30 - 11h	21	3
Patouille	28	24

CLOSE

Le Relais Petite Enfance
sera fermé du

Lundi 6 février au vendredi 17 février



LE RELAIS PETITE ENFANCE



EN
PHOTO



Ateliers d'éveils

Les ateliers d'éveils sont ouverts aux assistants maternels, assistants familiaux, familles et enfants de 0 à 6 ans.

Le magazine « L'assmat » est à votre disposition tous les 2 mois.

Vous y trouverez un dossier sur les droits parents-employeurs et assistants maternels et des fiches techniques sur des thèmes pédagogiques.

Mardi et Vendredi

De 9h30 à 11h45

A l'Espace Socio Culturel
du Sud Nivernais

35 avenue du 8 Mai

58240 SAINT PIERRE LE
MOUTIER

03 86 37 20 58

LIEU D'ÉCOUTE,
D'INFORMATION, DE PARTAGE,
D'ÉCHANGE ET DE RENCONTRE

LIBRES,
GRATUITS
ET SANS
INSCRIPTIONS

Prenez rendez-vous pour les démarches administratives à ...

L'ESPACE PETITE ENFANCE

9bis rue des Prémanoires

58240 SAINT PIERRE LE MOUTIER

03 86 90 19 75

epeccnb@orange.fr

L'Espace Petite Enfance est un service de la CCNB

Communauté de Communes
Nivernais Bourbonnais

Plus d'actualité
sur la page
Facebook
de la CCNB

