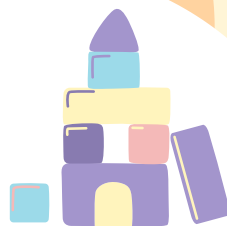


Les nouvelles  
du

RPE

Relais Petite Enfance

Bonne année  
2023



De 0 à 6 ans



Programme Janvier - Février

# Programme des ateliers d'éveils

## Janvier

	Mardi	Vendredi
Jeux libres	3	6
Papier déchirés	10	Diététicienne nutritionniste et céramique 9h30 - 11h
Motricité	17	13
Motricité fine pompons et fleurs	24	20
Céramique	31	27

## Février

	Mardi	Vendredi
Diététicienne nutritionniste 9h30 - 11h	21	3
Patouille	28	24

CLOSE

Le Relais Petite Enfance  
sera fermé du

Lundi 6 février au vendredi 17 février



# LE RELAIS PETITE ENFANCE



EN  
PHOTO



# Ateliers d'éveils

Les ateliers d'éveils sont ouverts aux familles, assistantes maternelles et enfants de 0 à 6 ans.

Le magazine « L'assmat » est à votre disposition tous les 2 mois.

Vous y trouverez un dossier sur les droits parents-employeurs et assistants maternels et des fiches techniques sur des thèmes pédagogiques.

Mardi et Vendredi

De 9h30 à 11h45

A l'Espace Socio Culturel  
du Sud Nivernais

35 avenue du 8 Mai

58240 SAINT PIERRE LE  
MOUTIER

03 86 37 20 58

LIEU D'ÉCOUTE,  
D'INFORMATION, DE PARTAGE,  
D'ÉCHANGE ET DE RENCONTRE

LIBRES,  
GRATUITS  
ET SANS  
INSCRIPTIONS

Prise de rendez-vous à  
**L'ESPACE PETITE ENFANCE**

9bis rue des Prémanoirs  
58240 SAINT PIERRE LE MOUTIER  
03 86 90 19 75  
epeccnb@orange.fr

L'Espace Petite Enfance est un  
service de la CCNB  
Communauté de Communes  
Nivernais Bourbonnais

Plus d'actualité  
sur la page  
Facebook  
de la CCNB

